


## Linee e Modelli di Abito

Pagine da un quaderno di tendenza

The image features several fashion sketches. At the top, there are two sketches of short, button-up coats with collars. Below them are two sketches of longer, flowing dresses or coats with button details. On the right side, there is a larger, more detailed sketch of a woman wearing a long, belted coat with a large pocket and a belt. The sketches are rendered in a light, sketchy style with some shading.

I book o quaderni di tendenza presentano informazioni complete sulle tendenze moda: colori, linee, atmosfere, tessuti e accessori elaborati sui temi presentati alle fiere di settore, come *Première Vision*, *Mod'amont*, *Interfilière* ed *Expofil*. Vengono utilizzati dagli stilisti come fonte d'ispirazione e guida nella creazione delle collezioni.

*Le pagine che seguono, tratte dalla rivista di settore *Textile Report*, sono dedicate a chi desidera accrescere le proprie competenze professionali nella rielaborazione di linee e varianti per la produzione di idee moda.*

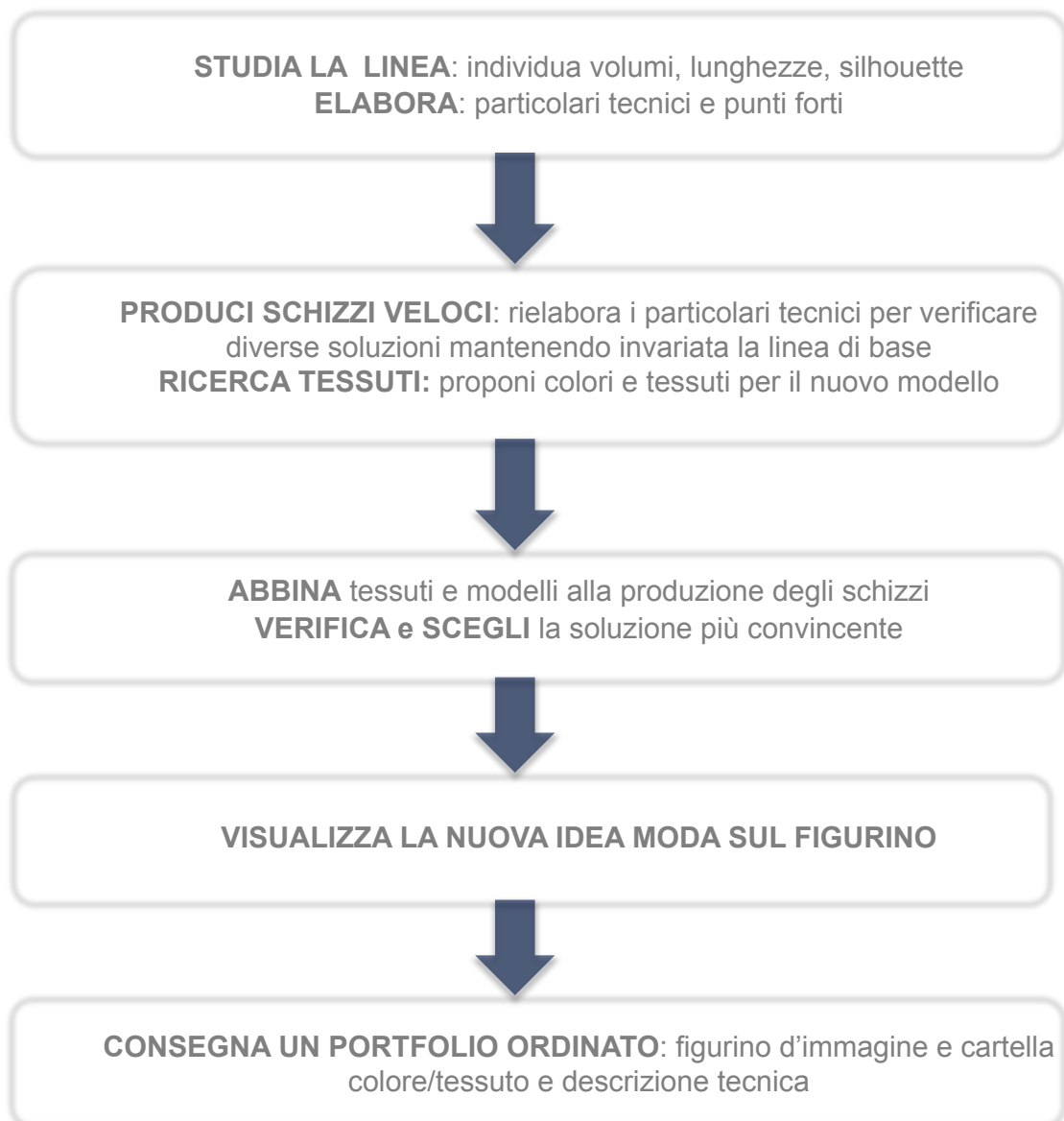
da **Textile Report**, [www.modeinfo.com](http://www.modeinfo.com)

Full Summer 2010 - Autumn/Winter 2010-2011 - Full Winter 2010-2011 - Spring 2011

**PERCORSO DI LAVORO**

**IL QUADERNO DI TENDENZA E LE INFORMAZIONI MODA**

Scegli una pagina del quaderno di tendenza e analizza il tema



## Linee Abito 1



decolleté su linea  
ad anfora

decolleté su linea  
ampia e svasata

linea balloon

linea svasata con  
piccolo corpetto

## Linee Abito 2



piccolo bustino su  
linea svasata

linea aderente  
drappeggiata

linea impero

tunica strutturata



linea prendisole  
a balze

tunica trasparente  
sovrapposta

linea over-size a  
botte

abito con gonna  
balloon



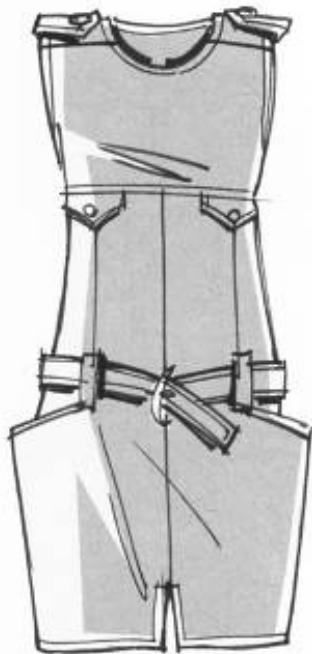
linea sciolta e fluida

linea over-size  
ripresa alla vita

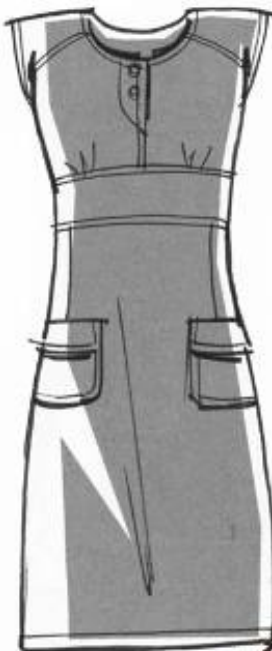
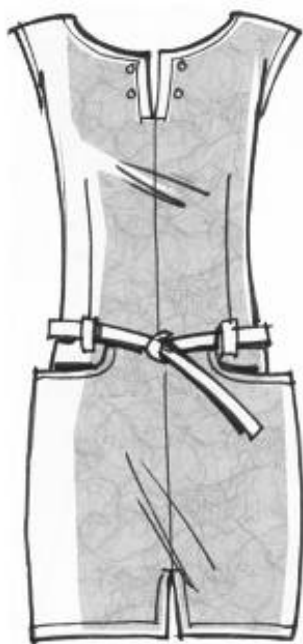
linea a T-shirt

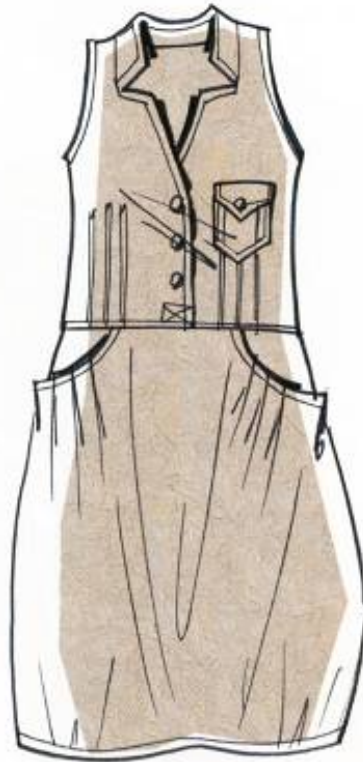
linea a tunica  
molto ampia

## Abitino strutturato



Linea a tubo con tagli strutturali e dettagli casual ispirati allo sportswear





### **Linea a campana**

Abitino morbido ben strutturato. La forma della gonna è leggermente arrotondata e continua la linea scivolata della parte superiore. Particolari sartoriali raffinati nelle varianti







La tunica, un capo senza tempo, è entrata a fare parte del nostro look sempre associata a pantaloni sciolti e morbidi



## La tunica plissettata

Linea giocata sulle ampiezze raccolte in drappeggio, avvolte e improvvisamente lasciate; i volumi sono fluidi e riprendono la silhouette balloon. Materiali leggeri con effetti plissé e torchon





## Chemisier a trapezio

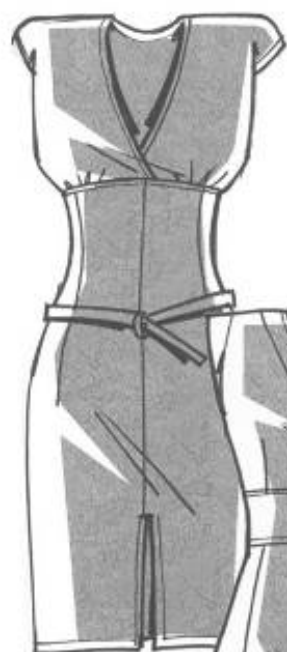
Colletto, abbottonatura e tasche a camicia per lo chemisier in cotone stretch con finiture metallizzate o a contrasto



## Mini abito ad anfora

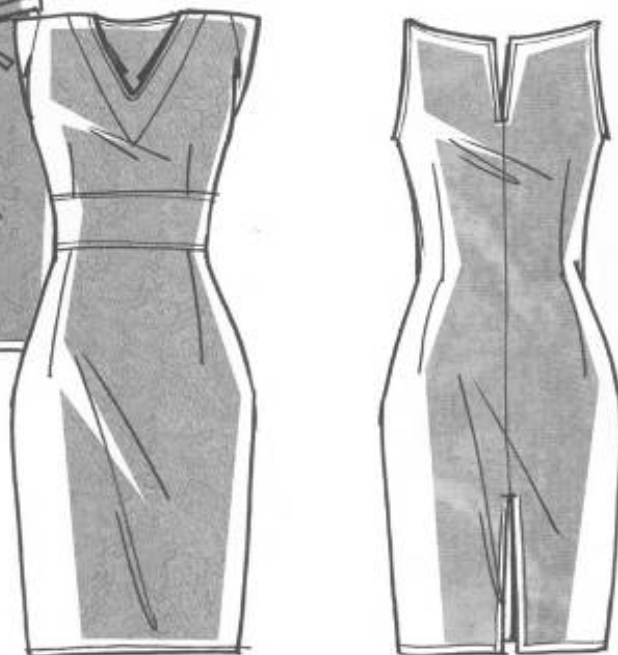
Finiture couture, punto vita ben sottolineato, gioco di volume sui fianchi e attenzione del modello per mantenere il ventre piatto





## **Tubino modellato**

Materiali brillanti, stretch, satinati o serici per il tubino a guaina.





## **Abito fourreaux longuette**

Studio dei tagli couture per sottolineare le parti anatomiche: spalle e busto, punto vita ben segnato, tasche a conchiglia sui fianchi.

