

Linee e Modelli di Gonna

Pagine dai quaderni di tendenza



I book o quaderni di tendenza presentano informazioni complete sulle tendenze moda: colori, linee, atmosfere, tessuti e accessori elaborati sui temi presentati da fiere di settore come *Première Vision*, *Mod'amont*, *Interfilière* ed *Expofil*. Vengono utilizzati dagli stilisti come fonte d'ispirazione e guida nella creazione delle collezioni.

*Le pagine che seguono, tratte dalla rivista di settore *Textile Report*, sono dedicate a chi desidera accrescere le proprie competenze professionali nella rielaborazione di linee e varianti per la produzione di idee moda.*

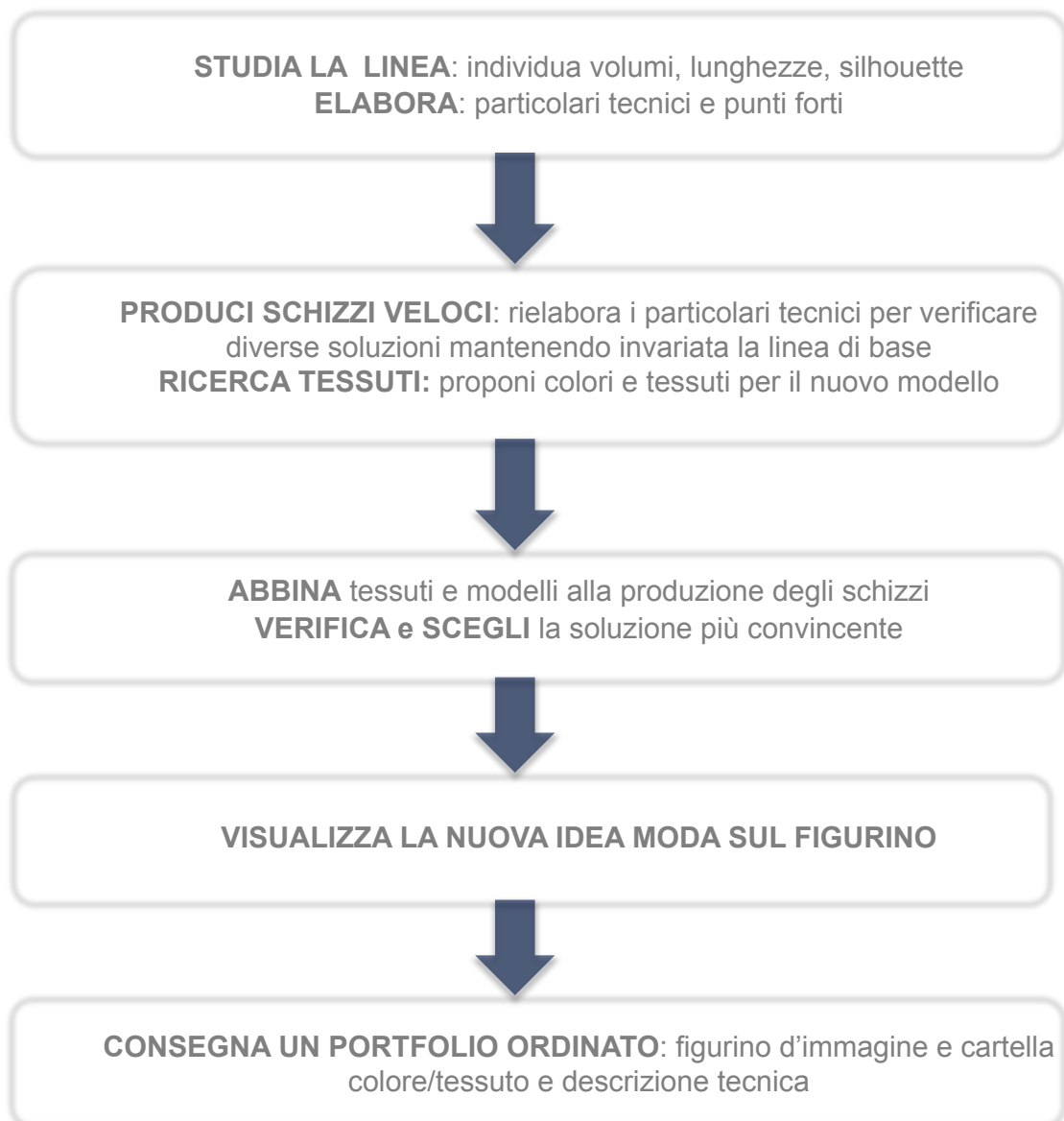
da **Textile Report**, www.medesrl.it/textile-report.html

Full Summer 2010 - Autumn/Winter 2010-2011 - Full Winter 2010-2011 - Spring 2011

PERCORSO DI LAVORO

IL QUADERNO DI TENDENZA E LE INFORMAZIONI MODA

Scegli una pagina del quaderno di tendenza e analizza il tema



Linee Gonna 1

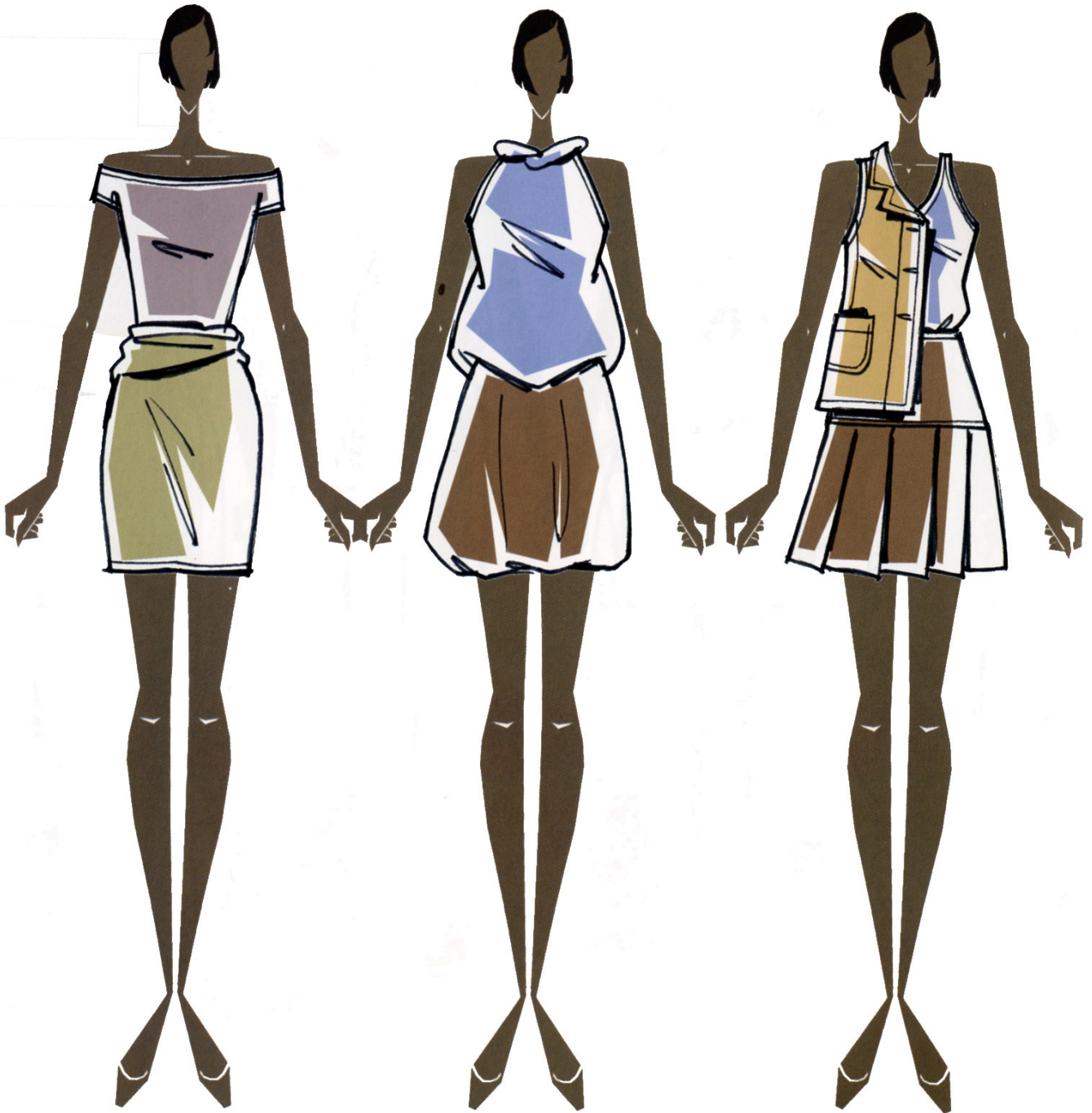


linea ad anfora con drappeggio

linea a corolla

linea balloon con volant

linea a campana



linea anfora rivisitata

linea balloon

pieghe con baschina

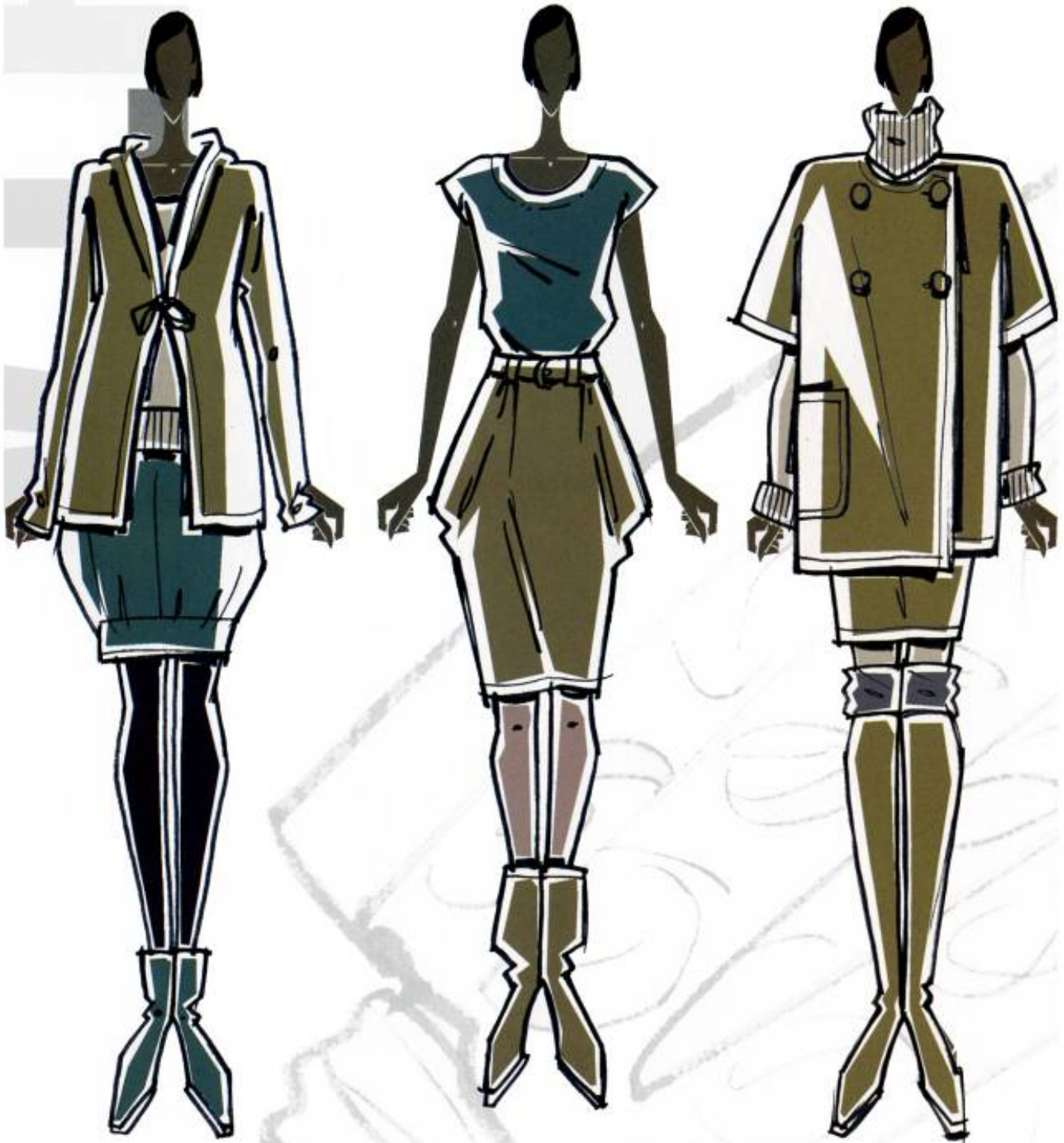


linea aderente ad anfora con riprese

linea fluida longuette con pieghe sciolte

linea d'influenza lingerie con volant ripiegati

linea "chiffonnée" plissettata e squalcita



linea balloon corta
sopra il ginocchio ben
allargata sui fianchi

lunghezza al ginocchio
con drappeggio sui
fianchi

linea diritta in panno
di lana pesante





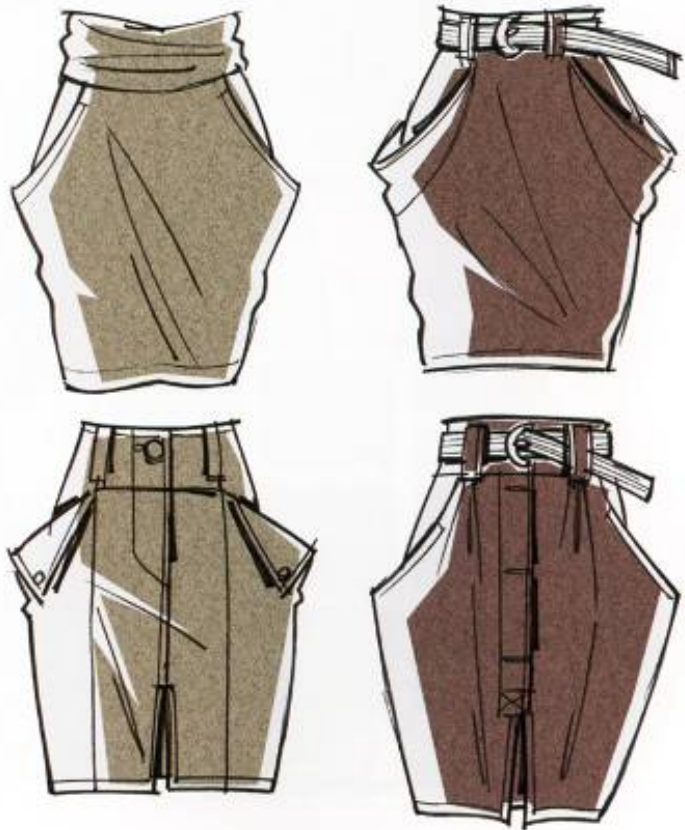
Gonna basica longuette

Linea a tubo con volume morbido sulle anche



Minigonna

Il modello parte da un taglio che crea sul livello bacino un'ampiezza morbida sottolineata anche dal gioco delle tasche





Gonna e maglia

Linee sciolte e lunghezza al ginocchio per una silhouette svelta



La gonna drappeggiata

Gonna elegante con drappeggio incrociato e baschina realizzata in jersey dalla mano fluida

La gonna strutturata e varianti

Punto vita rialzato e modellato, linea ad anfora con dettagli di tasche, patte, bottoni, contropieghe fantasia

