



PRINCIPALI FUNZIONI DEI SOFTWARE TECNICI GEWISS



Applicativo per la gestione dei Software GEWISS

GWSTART è un programma nato per facilitare la gestione e la scelta dei Software GEWISS durante la fase di installazione, aggiornamento e disinstallazione.

GWSTART è in grado di rilevare quali programmi sono installati sul PC permettendone l'aggiornamento, inoltre mostra i programmi non installati facilitandone l'installazione tramite un semplice ed intuitivo "menù attività" che guida l'utente verso la scelta del programma più adatto alle sue esigenze, fornendo descrizioni e videocorsi riguardo il funzionamento e le caratteristiche di ogni Software.



Applicativo per l'aggiornamento automatico dei software GEWISS

GWSINC è un semplice programma che una volta installato consente di aggiornare automaticamente tutti i software Gewiss.

L'unico requisito richiesto all'utente è quello di possedere una connessione Internet. GWSINC è in grado di riconoscere se le versioni dei programmi che l'utente ha sul proprio PC sono aggiornate o da aggiornare; l'aggiornamento avviene simultaneamente per tutti i programmi con un'unica operazione: un clic...

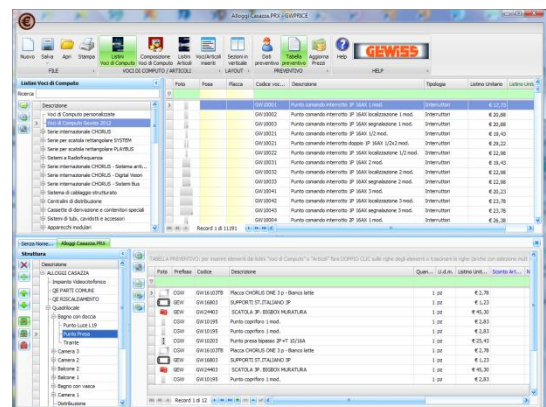


Software per la realizzazione di Computi Metrici e Preventivi

GWPRICE è il primo software di riferimento per il settore elettrico con la quotazione di tutte le voci di computo metrico (manodopera, materiali), per tutto l'impianto residenziale e terziario.

GWPRICE è un software di semplice utilizzo per la elaborazione di:

- **Preventivi**, il programma contiene l'intero catalogo commerciale GEWISS con la possibilità di aggiungere altri listini METEL
- **Computi metrici**, il programma contiene un archivio Voci di Computo opportunamente strutturato con la possibilità di creare voci personalizzate





Software per la definizione del “Livello prestazionale” dell’impianto elettrico secondo la Norma CEI 64-8.

GW64-8 consente in modo molto semplice e veloce di definire il “Livello prestazionale” dell’impianto elettrico secondo il nuovo Allegato A “Ambienti residenziali: prestazioni dell’impianto” della Variante V3 della Norma CEI 64-8:2011

Il programma è formato da 3 sezioni principali:

- Verifica/Definizione “Livello” impianto

In questa sezione si definiscono le caratteristiche dell’impianto elettrico che si intende realizzare ottenendo così la classificazione Livello 1, Livello 2, Livello 3.

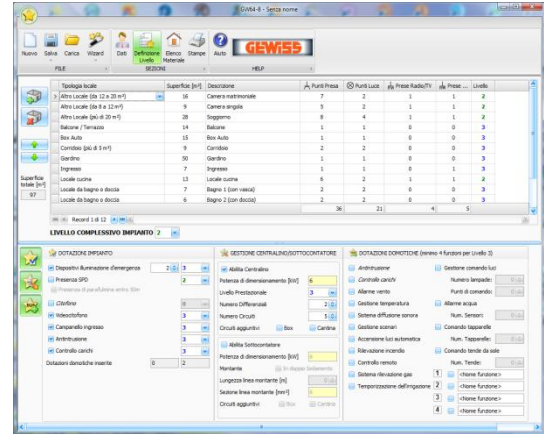
Impostando direttamente il Livello desiderato per l’impianto, il programma inserisce automaticamente i componenti necessari per soddisfare i requisiti minimi del Livello.

- Creazione composizioni

Dopo aver definito le caratteristiche dell’impianto (punti comando, centralino, ecc. ecc.) è possibile creare le relative composizioni (frutti+placca+scatola) così da definire l’elenco materiale completo dell’impianto elettrico.

- Stampe

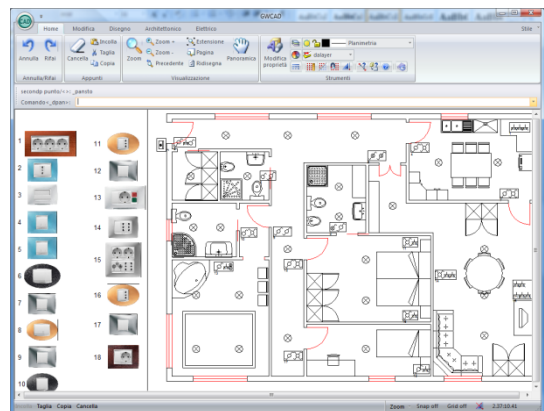
Le stampe disponibili sono: Copertina, Certificato attestante il Livello dell’impianto elettrico, Struttura centralino e sottocontatore, Elenco materiale. I documenti possono essere stampati ed esportati in vari formati.



Software per il Disegno di Impianti Elettrici

GWCAD e **GWCADpro** sono programmi di semplice utilizzo per il disegno degli impianti elettrici in ambito residenziale e terziario e consente di:

- Importare ed esportare disegni nei formati dxf e dwg
- Importare disegni ed immagini nei formati più diffusi (bmp, jpg, wmf, ecc.,)





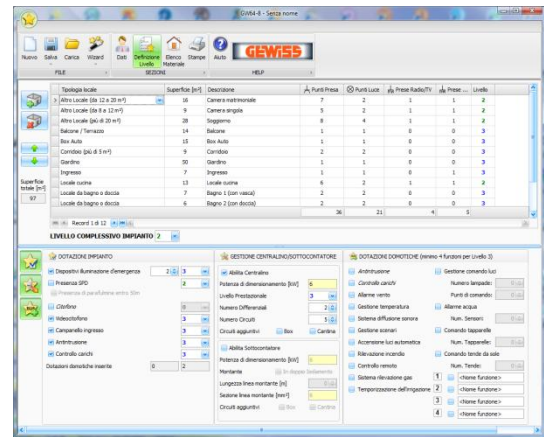
Software "La regola dell'arte"

Il software GW46/90 è diventato **GW37/08** nel rispetto del nuovo DM37/08 entrato in vigore il 27 Marzo 2008.

Il software consente di redigere vari tipi di dichiarazioni:

- Dichiarazione di Conformità (per imprese abilitate)

E' la classica Dichiarazione di Conformità rilasciata dalle imprese iscritte nel registro delle imprese o nell'Albo provinciale delle imprese artigiane, se l'imprenditore individuale o il legale rappresentante ovvero il responsabile tecnico da essi preposto con atto formale, è in possesso dei requisiti professionali.



- Dichiarazione di Conformità (per uffici tecnici di imprese non installatrici)

E' una nuova Dichiarazione di Conformità che viene rilasciata dalle imprese non installatrici che dispongono di uffici tecnici interni le quali sono autorizzate all'installazione, alla trasformazione, all'ampliamento e alla manutenzione degli impianti, relativi esclusivamente alle proprie strutture interne nei limiti della tipologia di lavori per i quali il responsabile possiede i requisiti.

- Dichiarazione di rispondenza (per professionisti iscritti all'albo)

Se la Dichiarazione di conformità non è stata prodotta o non è più reperibile, per gli impianti eseguiti prima dell'entrata in vigore del DM37/08, tale atto è sostituito dalla dichiarazione di rispondenza che può essere redatta da un Professionista iscritto all'albo professionale per le specifiche competenze tecniche richieste, che ha esercitato la professione, per almeno cinque anni, nel settore impiantistico a cui si riferisce la dichiarazione, sotto personale responsabilità, in esito a sopralluogo ed accertamenti.

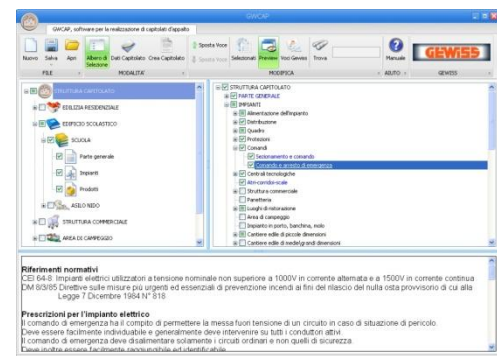
- Dichiarazione di rispondenza (per responsabile tecnico impresa abilitata)

Se la Dichiarazione di conformità non è stata prodotta o non è più reperibile, per gli impianti eseguiti prima dell'entrata in vigore del DM37/08, tale atto è sostituito dalla dichiarazione di rispondenza che può essere redatta da una persona che ricopra da almeno 5 anni il ruolo di responsabile tecnico di un'impresa abilitata operante nel settore impiantistico a cui si riferisce la dichiarazione (per quegli impianti dove non è richiesto un progetto redatto da professionista iscritto all'albo).



Software per la realizzazione di capitolati d'appalto per gli impianti elettrici

Il software **GWCAP** consente a progettisti e prescrittori di ottenere in modo semplice e veloce capitolati d'appalto di impianti elettrici. Il programma consente con pochissimi passaggi di ottenere capitolati relativi a diversi ambienti applicativi selezionabili dall'utente (Edilizia residenziale, Edificio scolastico, Struttura commerciale, ecc.) e completamente personalizzabili, sia nella scelta che nella sequenza delle singole schede di capitolato.



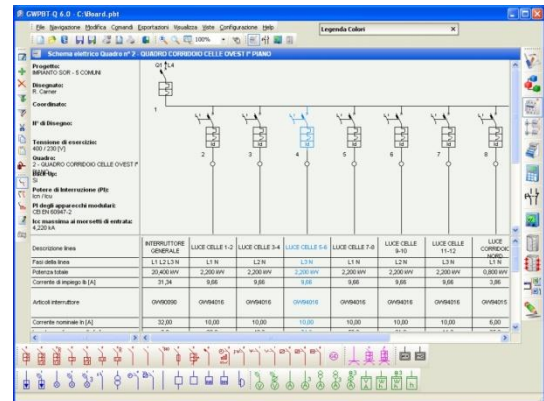


Software per il dimensionamento e la preventivazione degli impianti e dei quadri BT

Il software **GWPBT-Q** consente in modo semplice e veloce di progettare e preventivare gli impianti elettrici Bassa Tensione.

Principali funzionalità offerte dallo strumento:

- Disegno dello schema a blocchi
- Disegno dello schema elettrico unifilare
- Calcolo dei parametri elettrici della rete
- Configurazione manuale/automatica della carpenteria
- Verifica termica
- Disegno dei circuiti ausiliari
- Disegno dei circuiti di misura
- Preventivazione rapida dell'impianto

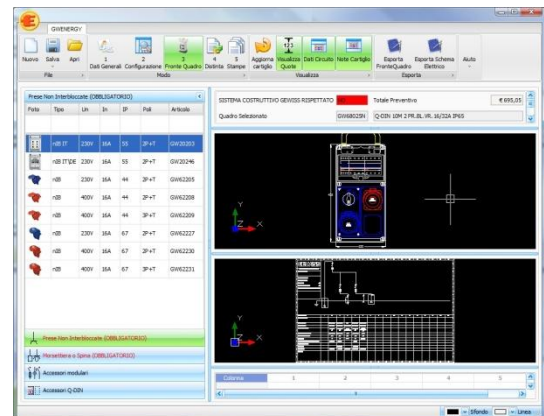


Software per la certificazione e preventivazione dei quadri da cantiere, per moli-campeggi e di distribuzione

GWENERGY consente di configurare in modo semplice quadri di tipo AS, ASC o ASD tra quelli previsti dal sistema costruttivo prestabilito GEWISS e di redigerne in automatico la documentazione tecnica prevista dalle Norme (file tecnico), il preventivo e la targa.

E' possibile procedere per la composizione del quadro secondo 2 diverse modalità:

- Ricerca quadro, per selezionare un quadro già certificato (modalità classica)
- Preventivazione libera, per configurare e preventivare un quadro certificabile



Software per la gestione dei disegni DXF

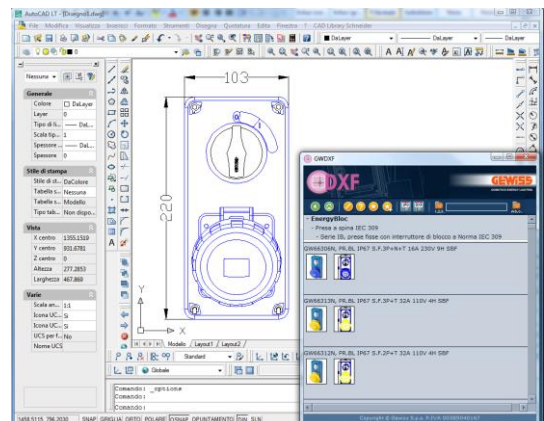
GWDXF è un software di semplice utilizzo per la gestione e l'inserimento in AutoCad o GWCAD dei disegni DXF rappresentativi dei prodotti GEWISS.

Il programma mostra i prodotti GEWISS con una visualizzazione ad albero e ne facilita la ricerca tramite i campi: "cerca per codice" e "cerca per descrizione".

Una volta individuato il prodotto è possibile:

- Inserire la voce tra i "Preferiti";
- Inserire DXF in Autocad o GWCAD;
- Salvare DXF e foto dei prodotti su disco:

Per ogni codice presente nel programma è disponibile: la foto, la descrizione e il disegno DXF



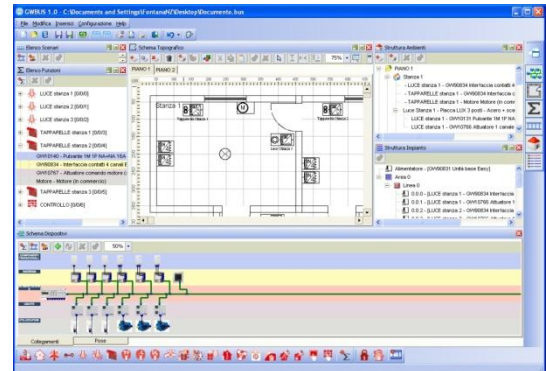


Software di progettazione e preventivazione di sistemi BUS e VIDEOCITOFONICI

GWBUS è un software che permette di preventivare e progettare sistemi BUS con la possibilità di definire la planimetria e lo schema di collegamento dei dispositivi.

GWVISION è un software che permette di preventivare e progettare sistemi Videocitofonici con la possibilità di definire la planimetria e lo schema di collegamento dei dispositivi.

Il programma è composto da varie sezioni:



- **Schema dispositivi:** in questa finestra vengono visualizzati tutti i dispositivi che compongono le varie funzioni/scenari ed il loro collegamento fisico con la possibilità di inserire nuovi oggetti e di modificare i collegamenti compatibilmente con alcune regole base degli impianti domotici.
- **Elenco funzioni:** è la finestra dove vengono visualizzate tutte le funzioni presenti nel progetto ed i relativi dispositivi di cui sono composte.
- **Elenco scenari:** contiene l'elenco degli scenari inseriti nel progetto con la possibilità di inserirne di nuovi oppure di modificare quelli già esistenti.
- **Struttura impianto:** vengono mostrati tutti i dispositivi inseriti nel progetto identificati con il loro indirizzo fisico e organizzati per aree, linee e sottolinee definendo così la struttura topologica dell'impianto BUS.
- **Struttura ambienti:** i dispositivi BUS inseriti nel progetto vengono in questa finestra organizzati per ambienti in base alle aree definite dall'utente nella planimetria e gli oggetti contenuti in esse.
- **Schema topografico:** con il programma GWBUS è possibile disegnare in modo semplice e veloce la planimetria dell'ambiente tramite l'inserimento di blocchi che rappresentano ambienti, porte, finestre, arredi.. e possono essere spostati e ridimensionati direttamente con il mouse.



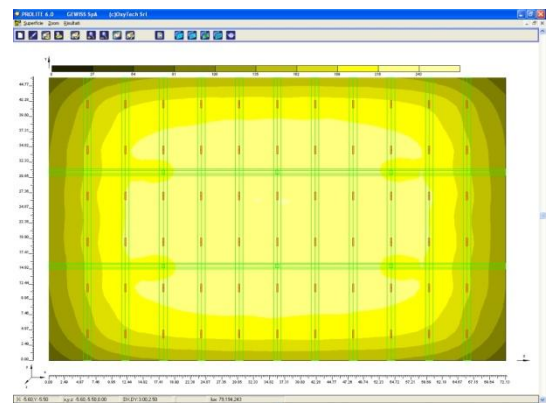
Software per la progettazione illuminotecnica

PROLITE è un valido supporto al progettista per la preventivazione e la realizzazione di progetti illuminotecnici di ambienti interni, aree esterne di strade e gallerie.

I risultati di calcolo possono essere salvati in differenti forme grafiche: valori, isovalori, spot e tridimensionale.

PROLITE permette inoltre di stampare tutta la documentazione da fornire al cliente a supporto delle scelte di progetto tra cui le verifiche:

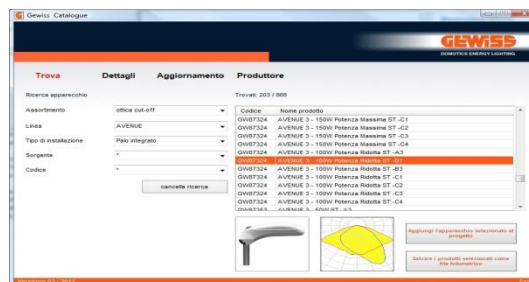
- dell'inquinamento luminoso verso la volta celeste
- degli abbagliamenti verso l'osservatore
- dei valori cilindrici e/o semicilindrici
- degli illuminamenti verticali sui quattro punti cardinali e/o su piani televisivi





Plugin con i prodotti GEWISS per il software illuminotecnico DIALux

Plugin per la progettazione professionale della luce con prodotti GEWISS da utilizzare con il software illuminotecnico DIALux.



SOFTWARE ON-LINE

GEWISS presenta una nuova serie di **Web Software on-line** dedicata ai professionisti del settore elettrotecnico, ora è possibile preventivare e ricercare i prodotti GEWISS senza installare nessun software sul proprio PC, basterà utilizzare semplicemente una connessione internet.



GwebDOMO CENTER

Preventivazione di colonne d'impianto da incasso per distribuzione domotica e dati DOMO CENTER

(<http://web.gewiss.com/gwebdomocenter/index.php?lang=ITA>)



GwebCENTRAL

Preventivazione e Verifica termica dei centralini (CEI 23-51)

(<http://web.gewiss.com/gwebcentral/index.php?lang=ITA>)



ECOLED

Scelta dello Smart [4] più idoneo al tuo impianto e calcolo del payback

(<http://pro.gewiss.com/irj/portal/ecoledQuestions>)



GwebRESTART

Scelta dei dispositivi di riarmo automatico ReStart

(<http://web.gewiss.com/gwebrestart/index.php?lang=ITA>)